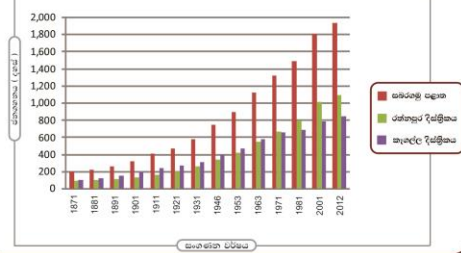


සබරගමුව පළාතේ ජනගහනය පිළිබඳ තොරතුරු - 2012

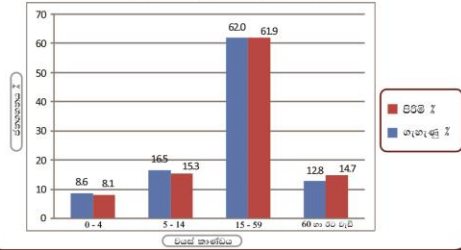
විස්තරය	සබරගමු පළාත	රත්නපුර	කැලණි
මුළු ජනගහනය*	1,928,655	1,008,007	840,648
පුරුෂ	937,221	536,401	400,820
ස්ත්‍රී	991,434	551,606	439,828
ආගම අනුව ජනගහනය*			
බෞද්ධ	1,653,381	943,464	709,917
හින්දු	156,312	101,962	54,350
ඉස්ලාම්	85,610	24,446	61,164
රෝමානු කතෝලික	19,621	10,844	8,777
වෙනත් ක්‍රිස්තියානි	13,598	7,212	6,386
වෙනත්	133	79	54
ජාතීන් අනුව ජනගහනය*			
සිංහල	1,666,180	947,811	718,369
ශ්‍රී ලංකා දෙමළ	72,298	54,437	17,861
ඉන්දියානු දෙමළ	105,872	62,124	43,748
ශ්‍රී ලංකා ජාතික	82,343	22,346	59,997
බර්මා	632	405	227
මැලේ	472	228	184
ශ්‍රී ලංකා වෙට්ටි	84	35	49
භාරත	16	12	4
වෙනත්	758	549	209
ප්‍රමිති අනුපාතය*	94.5	97.2	91.1
වැඩිහිටි ජනගහනය*	265,622	140,553	125,069
ජනගහන සංකේතය* (1000 කි.මී. දුරකලකය)	392	336	499
ස්වාභාවික වර්ධන අනුපාතිකය (%)	0.60	0.59	0.61
ලියාපදිංචි ඡන්ද දායකයින් සංඛ්‍යාව**	1,440,562	705,759	644,803

මූලාශ්‍රය: *ජනලේඛන හා සංඛ්‍යාලේඛන දෙපාර්තමේන්තුව
 **වැඩිහිටි ඡන්ද කාර්යාලය රත්නපුර/කැලණි

සංගණන වර්ෂ අනුව සබරගමුව පළාතේ ජනගහනය (දහස්)



වයස් කාණ්ඩය හා ස්ත්‍රී පුරුෂ භාවය අනුව සබරගමුව පළාතේ ජනගහන සංයුතිය - 2012



මූලාශ්‍රය: *ජනලේඛන හා සංඛ්‍යාලේඛන දෙපාර්තමේන්තුව

"පළාත් ක්‍රමසවිභාදනයේ විශිෂ්ටතම නියමුවා"